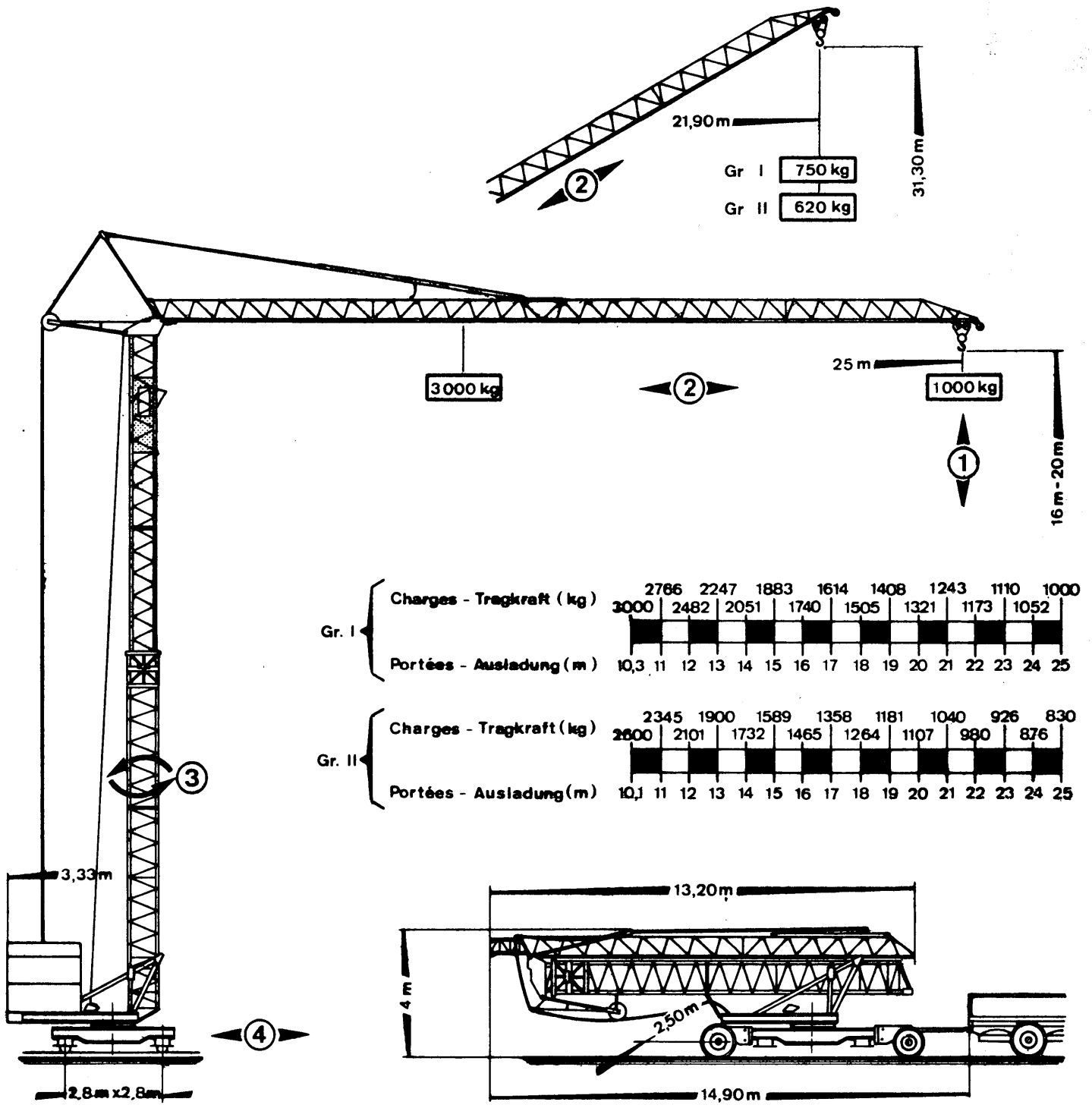


Potain

Schnellmontagekran 215 D

DIN 120 Gr I Gr II
100% télescopique - teleskopierbar



①	Treuril TD PC15 Hubwerk	Icon	Lift		Moteur Motor 15 ch PS
			Speed	Capacity	
		🐢	6 m/min 1500 kg	3 m/min 3000 kg	
		🐢	25 m/min 1500 kg	12,5 m/min 3000 kg	
		🐢	50 m/min 1000 kg	25 m/min 2000 kg	
		🐢	6 m/min 1500 kg	3 m/min 3000 kg	

Puissance électrique nécessaire : 20 KVA · 220/380V · 50 P
Kraftbedarf : 20 KVA · 220/380V · 50 Hz

Poids de la grue sans lest : 10 t environ
Konstruktionsgewicht ohne Ballast : ca 10 t

②	37,5 m/min	4 ch PS
③	0,3 - 1 tr/mn U/min	3 ch PS
④	30 m/mn	2 x 3 ch PS